

REKTOR

Komisja Projektowa

Proroktor ds. Finansów i Rozwoju  
dr hab. Bartłomiej Nita, prof. UEW

Komitet Sterujący:  
1) Bartłomiej Nita - przewodniczący  
2) Marek Kośny - przedstawiciel nauczycieli  
3) Marek Piotrowski - Centrum Informatyki  
4) Anna Pluta - Centrum Zarządzania Projektami

Menedżer projektu  
Magdalena Wernecka-Kościełna

Jednostki wsparcia

Kierownik merytoryczny  
Ewa Mierzejewska

Kierownik merytoryczny  
Maciej Miś

Kierownik merytoryczny  
Ewa Mierzejewska

Kierownik merytoryczny  
Maciej Miś

Kierownik merytoryczny  
Ewa Mierzejewska

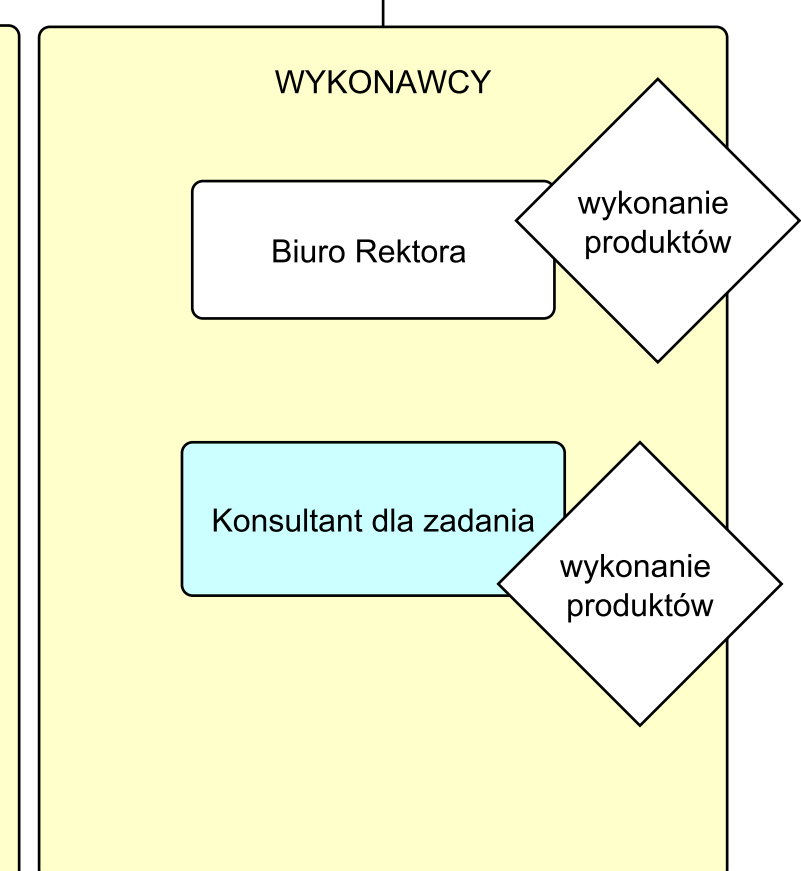
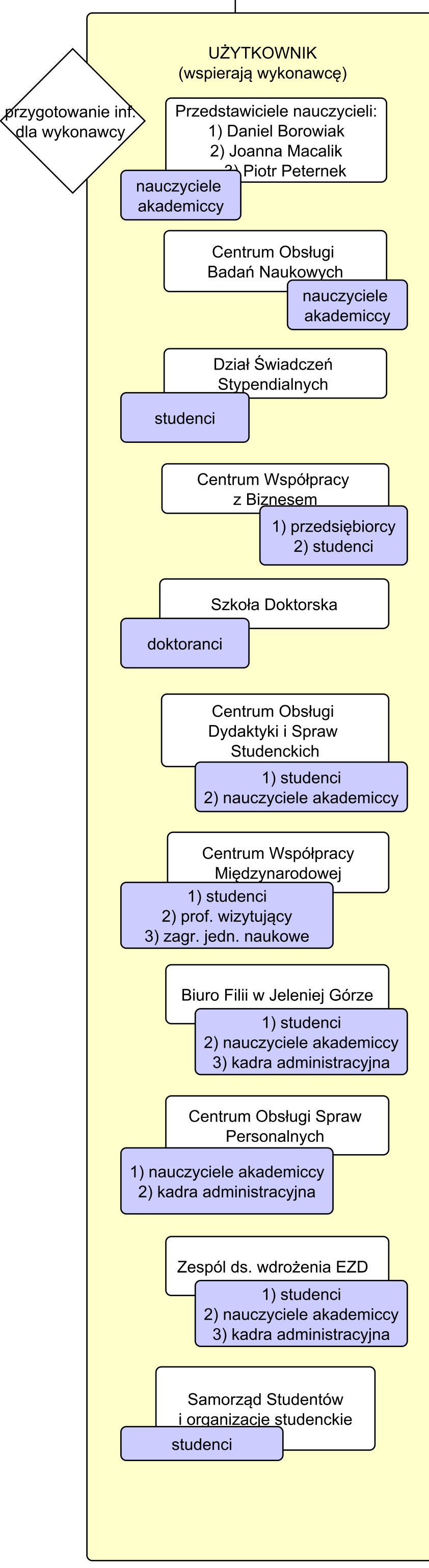
ZAD. 1 Opracowanie koncepcji intranetu odpowiadającego potrzebom komunikacyjnym UEW, opartej na kluczowych modułach z możliwością rozwijania narzędzi w przyszłości

ZAD. 2 Opracowanie systemu komunikacji wewnętrznej – założenia techniczne

ZAD. 3 Opracowanie systemu komunikacji wewnętrznej – założenia funkcjonalne i wizualne

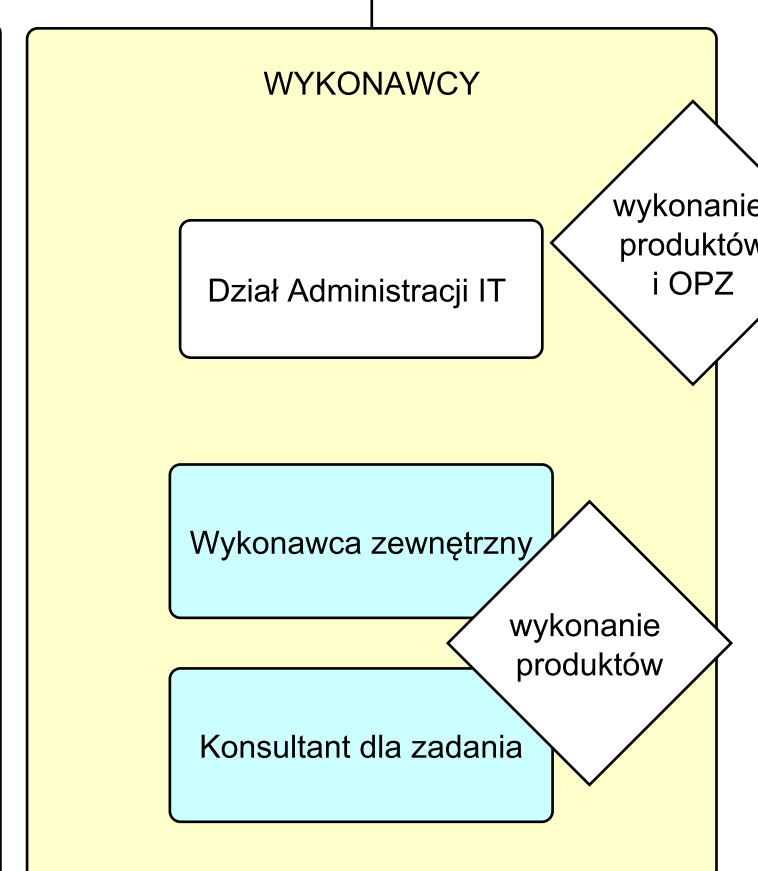
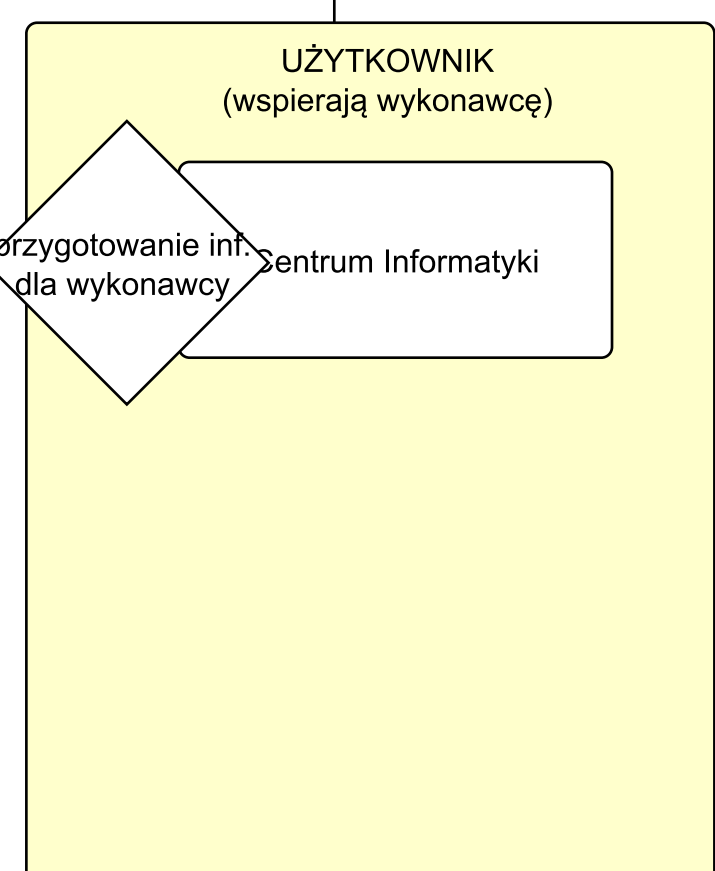
ZAD. 4 Wykonanie intranetu – techniczne

ZAD. 5 Wykonanie intranetu – wypełnienie treściami i testy



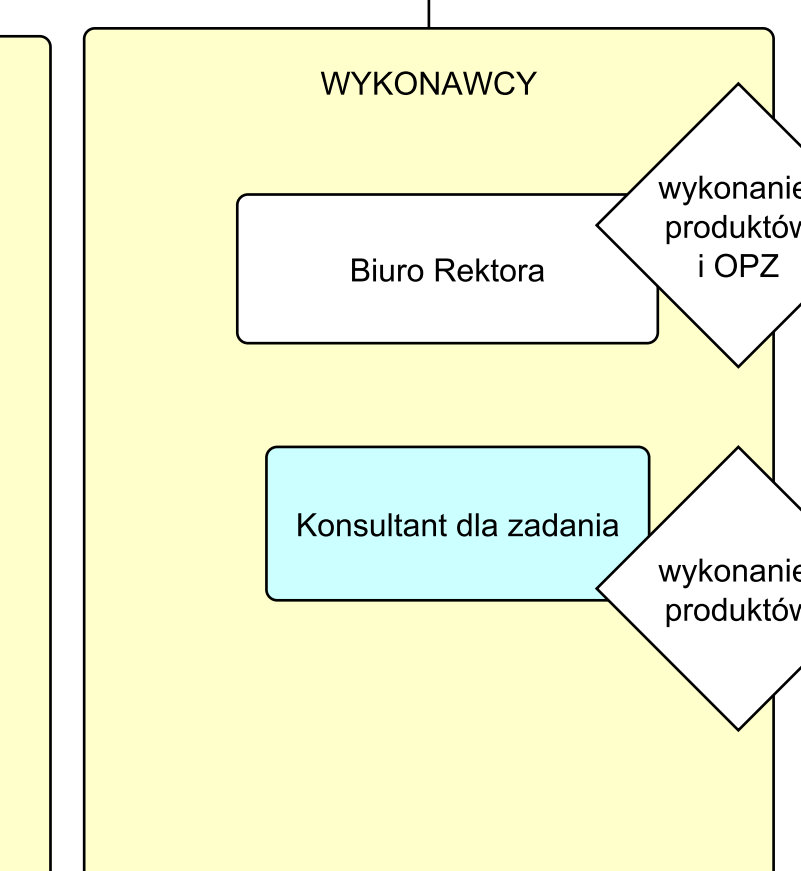
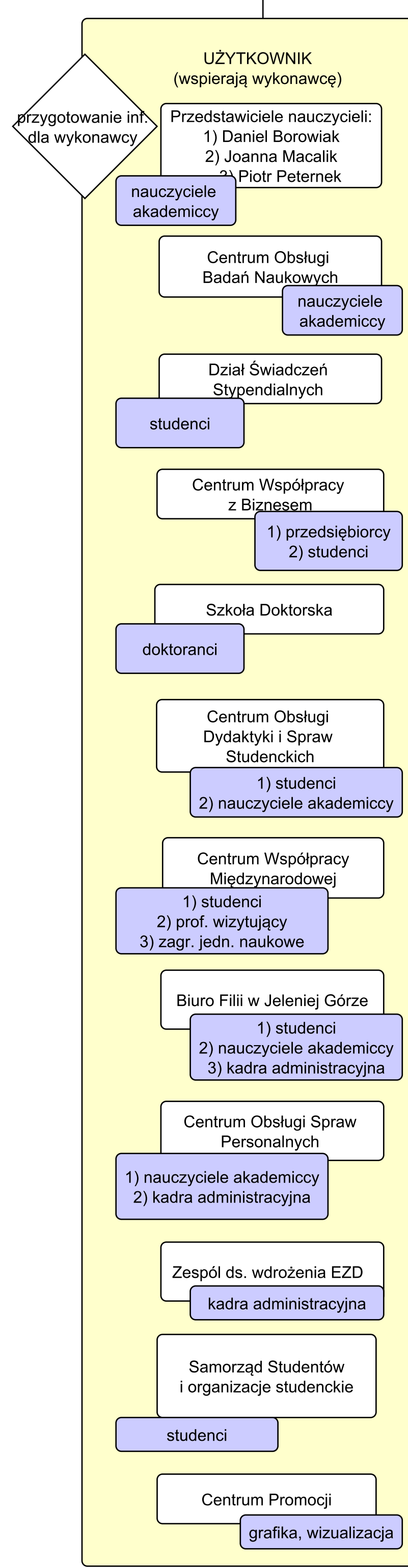
PRODUKTY:  
1) Koncepcja intranetu

ODBIÓR PRODUKTÓW: kierownik merytoryczny, wymagana jest akceptacja Komitetu Sterującego



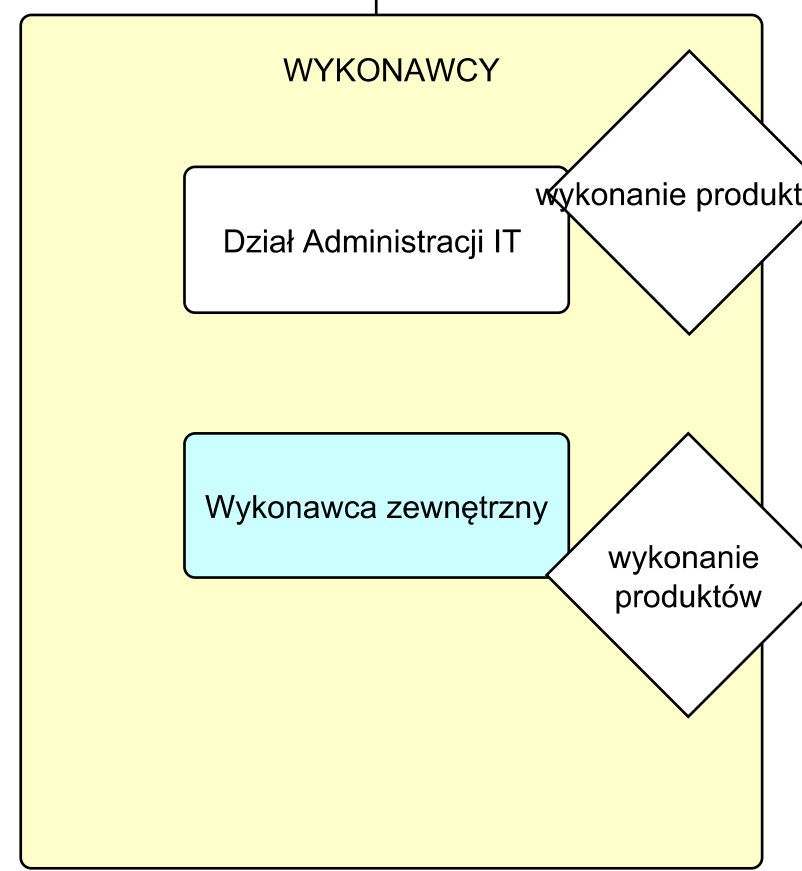
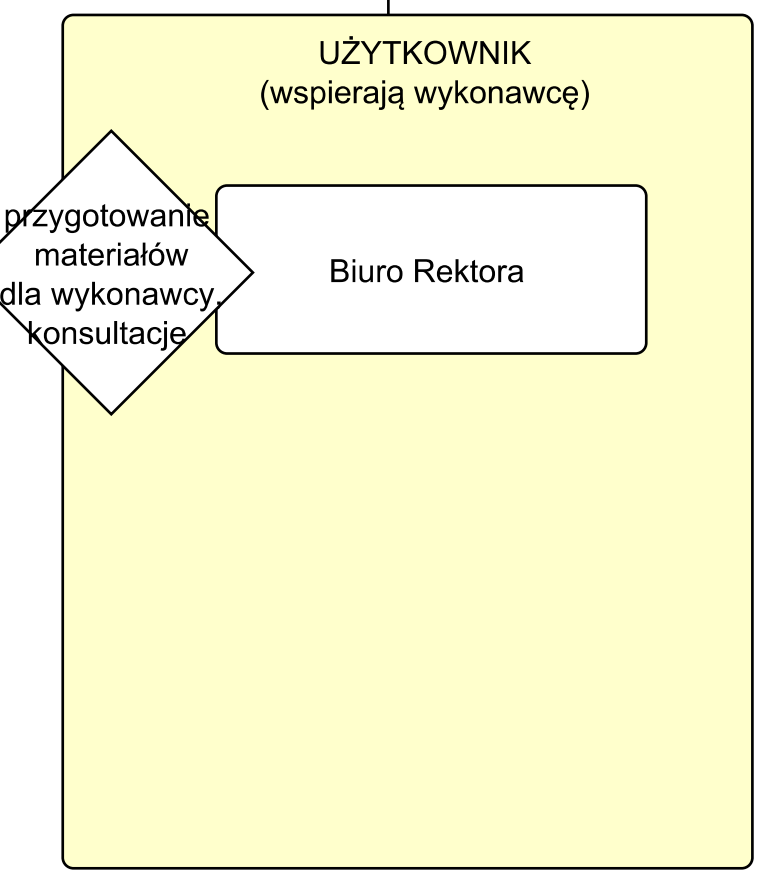
PRODUKTY:  
1) System komunikacji wewnętrznej - założenia techniczne  
2) OPZ

ODBIÓR PRODUKTÓW: kierownik merytoryczny, w przypadku Systemu komunikacji wew. wymagana jest akceptacja Komitetu Sterującego



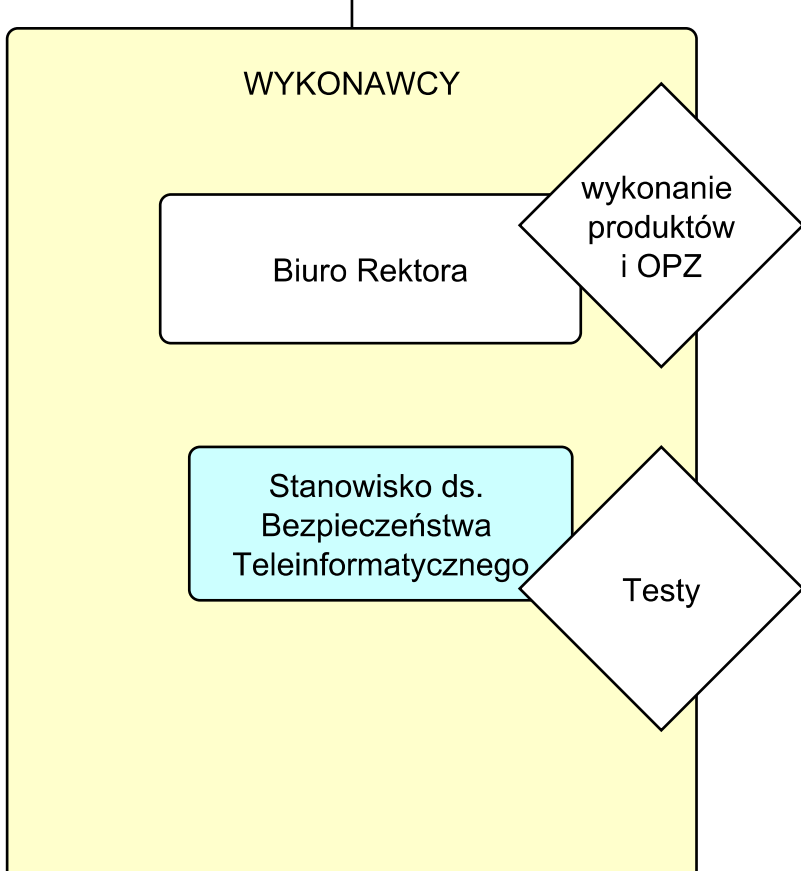
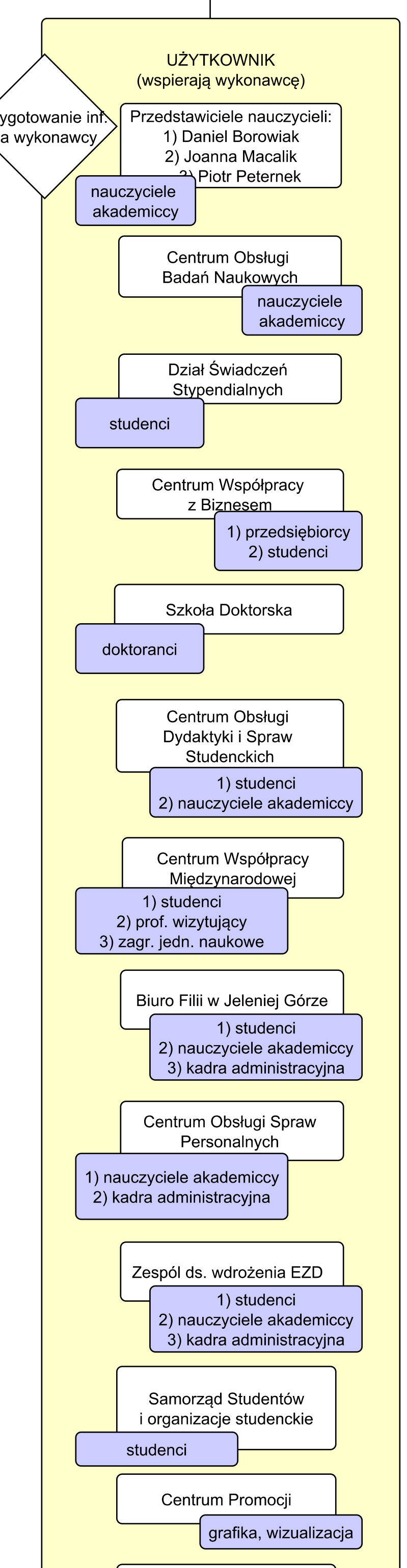
PRODUKTY:  
1) System komunikacji wewnętrznej - założenia funkcjonalne i wizualne  
2) OPZ

ODBIÓR PRODUKTÓW: kierownik merytoryczny, w przypadku Systemu komunikacji wew. wymagana jest akceptacja Komitetu Sterującego



PRODUKTY:  
1) Witryna/dashboard dla nauczycieli akademickich (NA)  
2) Witryna/dashboard dla kadry administracyjnej (NNA)  
3) Witryna/dashboard dla studentów i doktorantów

ODBIÓR PRODUKTÓW: kierownik merytoryczny



PRODUKTY:  
1) Witryna/dashboard dla nauczycieli akademickich (NA)  
2) Witryna/dashboard dla kadry administracyjnej (NNA)  
3) Witryna/dashboard dla studentów i doktorantów  
4) Protokół z testów i wykonanych modyfikacji

ODBIÓR PRODUKTÓW: kierownik merytoryczny